

# [pan'sjo'n]

Magasinet der holder dig opdateret om din pension — NR. 2 EFTERÅR 2023



Og få rådgivning  
om din pension

# Ring til os

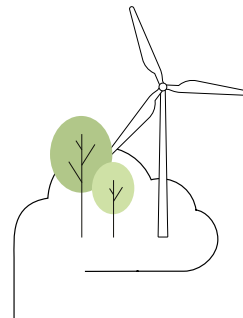
# Indhold

TEMA

- 3 **Ring og få rådgivning**  
Vi hjælper dig med stort og småt om pension
- 4 **Den nye lærer**  
Få et overblik over din pensionsordning
- 6 **Helbred og forebyggelse**  
Der kan være hjælp at hente, hvis du bliver syg
- 8 **Når livet ændrer sig**  
Der kan ske meget i løbet af et liv
- 10 **Planlæg din pension**  
Hvor meget er nok og hvornår kan du gå?



- 12 **Vidste du?**  
Hold dig opdateret
- 13 **Du har fået en app**  
Få et nemt og hurtigt overblik
- 14 **IT-sikkerhed på dagsordenen**  
Vi har fokus på IT-sikkerhed
- 16 **1.500 boliger**  
Vi bygger på tværs af landet
- 18 **Dig og din pension**  
Stort og småt om din pension
- 19 **Hold fast i de høje afkast**  
Få mest, når opsparingen er størst
- 20 **Ny aktiestrategi**  
Vi pudser strategien af
- 22 **Vejen mod CO2-neutralitet**  
Nye delmål for et lavere CO2-aftryk
- 24 **Kom til møde**  
Vi afholder forskellige typer møder



[paŋ'sjo'n]

NR. 2 EFTERÅR 2023

**HVEM ER VI?**

Vi administrerer overenskomst-pensioner for ca. 160.000 lærere. Derudover tilbyder vi dig og din husstand at supplere med en individuel pensionsordning hos os. Vi har som målsætning at sikre gode pensioner ved et godt, stabilt afkast og lave administrationsomkostninger.

**LÆRERNES PENSION**

Tuborg Boulevard 3  
2900 Hellerup  
Tel 70 21 61 31  
Mail [post@lppension.dk](mailto:post@lppension.dk)  
CVR 17 10 65 89  
[www.lppension.dk](http://www.lppension.dk)

**ANSVARSHAVENDE REDAKTØR**

Susanne Bych

**REDAKTØR**

Pauline Razga

**TEKST**

Pauline Razga  
Morten Plesner  
Morten Skjær

**FOTO**

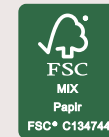
ByCatalan Photography  
Morten HH  
Panthermedia/Freepik

**ILLUSTRATIONER**

Benny Box

**DESIGN OG TRYK**

designhabitat.dk



Vi bestræber os på at være miljøbevidste og benytter FSC mærket papir til vores tryksag og trykker på et Svanemærket trykkeri.

FSC certificeringen viser, at råmaterialet i det papir, vi anvender til de FSC certificerede tryksager, kan spores tilbage til bæredygtigt skovbrug og andre kontrollerede kilder, hvor et træ plantes hver gang et fældes.

Svanemærket er din garanti for, at alle materialer i forbindelse med produktionen er miljøvenlige, og at der herudover er en skrap kontrol med genanvendelse og bortskaffelse af brugt materiale.

Få et overblik over din pensionsordning.

Måske er der hjælp at hente, hvis du bliver syg.

Der kan ske meget i løbet af et liv.

Hvor meget er nok og hvornår kan jeg gå?

# Ring og få råd

Hos os er gode råd ikke dyre. Alt for mange medlemmer ved ikke, at de kan få rådgivning om deres pension. Det vil vi gerne ændre på, så vi har samlet en række af de ting, vi kan hjælpe dig med. Vi har et korps af rådgivere, der sidder klar til at svare på dine spørgsmål om din pension – fra den dag du kommer ind i ordningen, og gennem alle livets faser. I temaet kan du også møde fire medlemmer, som har fået rådgivning hos os.



# Du behøver ikke forberede dig

**P**ension kan virke uoverskueligt og indviklet. Der kan være mange ting at skulle forholde sig til og måske står det ikke altid øverst på to-do-listen. Men faktisk er det en rigtig god idé at bruge fem minutter på din pension. Vidste du fx, at de fleste også har forsikringer med i deres pensionsordning, og at du måske kan få hjælp fra Lærernes Pension, hvis du skulle gå hen og blive syg? Eller står du overfor at skulle på pension, men er i tvivl om, hvordan du bedst planlægger dine udbetalinger? Så tøv ikke med at kontakte os – vores rådgivere sidder klar til at hjælpe dig og svare på alle dine spørgsmål om stort og småt inden for pension.

I Lærernes Pension har vi fokus på at uddanne vores rådgivere, så de er klædt godt på til at rådgive dig hele vejen rundt om din pensionsordning hos os. De kan hjælpe dig med at gøre det indviklede enkelt og det uoverskuelige overskueligt. Og hvis du er i tvivl om, hvor du skal starte eller hvad du skal spørge om, så har vi her samlet en række af de ting, som vi kan hjælpe dig med. ●

## OM RÅDGIVNINGEN

Samtalerne handler om alt inden for pension, og der er især mange medlemmer, som ringer ind om deres forsikringer, hvis de er blevet syge, eller fordi vi har skrevet til dem.

## OPKALDENE

Hvert år modtager rådgiverne flere end

**28.000**

opkald fra vores medlemmer.







Dinoji har fået hjælp til at samle sine andre pensioner hos os.

# Det hele starter med en opringning

Dinoji er nyuddannet lærer og nyt medlem hos Lærernes Pension. Hun modtog for nyligt et velkomstbrev fra os, der gjorde hende opmærksom på, at der er flere ting at tage stilling til, når man er nyt medlem.

**Jeg føler ikke, jeg har stor viden om pension, men jeg har heller ikke taget initiativ til at dykke ned i det.**

Dinoji, nyuddannet lærer

Men det kan faktisk være en god idé allerede nu at kigge mere ind i din pensionsordning.

Inden Dinoji modtog velkomstbrevet, havde hun ikke tænkt meget over sin pension. Men efter samtalen med rådgiveren er hun blevet mere nysgerrig på sin pensionsordning.

"Jeg er ung og har ikke en dyt forstand på alle de der voksenting endnu", siger Dinoji med et smil og fortsætter, "jeg føler ikke, jeg har en stor viden om pension, men jeg har heller ikke taget initiativ til at dykke mere ned i det. Så på et tidspunkt vil jeg helt sikkert ringe ind og høre noget mere", siger hun. ●

**S**iden har Dinoji blandt andet fået hjælp til at samle sine opsparinger fra andre pensionselskaber hos os.

"Jeg ringede ind, fordi jeg fik et brev fra Lærernes Pension. Jeg havde pension et andet sted fra et studiejob, men kunne se, at det var en god idé at skifte", fortæller hun.

Når man er ung og nyuddannet, og pensionisttilværelsen ligger langt ude i fremtiden, tænker man måske, at det er ligegyldigt at beskæftige sig med pension.

## Giv os et kald

Husk at du kan altid kan ringe til vores rådgivere på 70 21 61 31. De sidder klar til at hjælpe dig og svare på alle dine spørgsmål om din pension.

# Grebet fra start

## KENDER DU DINE FORSIKRINGER?

Langt de fleste medlemmer har forsikringer med i deres pensionsordning, så du fx kan få penge udbetalt, hvis du bliver syg og ikke længere får løn. Og hvis du ikke har forsikringer med i din ordning, så ved vi måske, om der er andre muligheder for dig. Tag en snak med en rådgiver og find ud af om du er dækket, eller tjek det selv ved at logge ind på [lppension.dk/pensionsordning/dine-forsikringer](http://lppension.dk/pensionsordning/dine-forsikringer).

Hvis du har forsikringer med i din ordning, går en del af indbetalingen til din LærerPension til disse, så du fx kan få penge udbetalt, hvis du bliver syg og ikke længere får løn.



**Jeg er alenemor, så jeg ville tjekke nogle ting og sikre, at der var styr på min økonomi, hvis jeg blev syg. Så jeg ringede til Lærernes Pension.**

Zozo, skolelærer

**”J**eg er glad for at være lærer, fordi jeg ved, at jeg gør en forskel for nogle elever. Men det er også hårdt på mange måder.” Sådan siger Zozo, som sidste år blev ramt af stress.

Da Zozo tog kontakt til Lærernes Pension, var hun allerede deltidssygemeldt fra sit arbejde, men så ingen forbedring i sin tilstand.

”Jeg tænkte, at alt sejlede. Jeg er alenemor, så jeg ville tjekke nogle ting og sikre, at der var styr på min økonomi, hvis jeg blev syg. Så jeg ringede til Lærernes Pension”, fortæller hun.

Under samtalen fortæller rådgiveren om, hvordan Zozo kan få hjælp fra sin pensionsordning.

”Han forklarede mig, at jeg kunne snakke med en sygeplejerske om de ting, der foregik, og som kunne hjælpe mig emotionelt, men også praktisk med at gennemskue systemet. Og der var mange ting, der var overvældende. Så jeg var nødt til at takke ja”, fortæller Zozo.

I dag har Zozo været i gang med forløbet i noget tid, og hun siger, at hun tydeligt kan mærke en forskel i forhold til, hvor hun var, før hun kontaktede Lærernes Pension.

”Jeg tror, at jeg var heldig, at jeg ikke kom så langt ud. Man kan sige, at jeg var tæt på, men nu sidder jeg og kan grine med sygeplejersken. Det er rart at have nogen, der har set, hvordan jeg var, da jeg var helt nede, og som kan sige, at der er mere liv og energi i min stemme nu”, siger hun. ●



Selvom Zozo er glad for at være lærer, så synes hun også, det er hårdt.



#### SÅDAN KAN VI HJÆLPE

Hvis du har problemer med stress eller er plaget af smerter, har du mulighed for at få hjælp gennem din pensionsordning. Vi kan tilbyde dig et forløb, hvor du får tilknyttet en personlig vejleder, som hjælper dig med at sætte realistiske mål og følger dig fra start til slut. Det kalder vi et Kompasforløb, og det foregår online via en app, og gennem samtaler over telefon og videoopkald.



# Når livet ændrer



Anita og hendes kæreste har begge børn fra tidligere forhold.

Der kan ske meget i løbet af et liv, og nogle gange vil det være en god idé at tage et kig på sin pensionsordning, for at se, om alting stadig er, som det skal være.

**D**e fleste skifter job et par gange i løbet af deres liv. Måske bliver man gift og får børn, måske bliver man skilt, og måske bliver man gift for anden, tredje eller fjerde gang.

#### Hvordan passer vi bedst på hinanden?

Anita og hendes kæreste har boet sammen i fire år. Hun har børn fra et tidligere ægteskab, og det har gjort hende i tvivl om, hvad der egentlig sker med hendes penge, når hun ikke er her længere.

Vi møder Anita på en efterskole på Sjælland, hvor hun er inklusionsmedarbejder og underviser i keramik. Det er sommerferie og roen har sænket sig over den tomme skole, der

ligger midt i naturen, omgivet af grøn skov og græsmarker. Anita fortæller os om det dilemma, hun står i.

"Det store spørgsmål, når man finder sammen lidt halvsent, er, hvordan man etablerer sig bedst muligt. Og i den sammenhæng kom min kæreste og jeg naturligt ind på, hvad der vil ske, hvis en af os dør", siger hun.

Der er særlige regler for, hvem der får din pensionsordning, når du går bort. Og i Anitas tilfælde er det nok endnu mere komplekst, fordi hendes samlever ikke er far til hendes børn.

"Det var faktisk lidt svært for os at finde ud af, hvordan vi bedst passer på hinanden, og hvordan vi bedst passer på vores børn.



# sig



Det store spørgsmål, når man finder sammen lidt halvstent, er, hvordan man etablerer sig bedst muligt. Og i den sammenhæng kom min kæreste og jeg naturligt ind på, hvad der vil ske, hvis en af os dør.

Anita, inklusionsmedarbejder og efterskolelærer

Jeg tænkte over, hvad der vil ske, hvis jeg dør først, og hvad der vil ske, hvis min kæreste dør først. Og hvordan vi gerne vil have det. Jeg tror også, at det især er vigtigt, når man bliver skilt og har børn, og man finder en ny partner", fortæller hun.

Anita siger også, at hun flere gange har været i kontakt med vores rådgivere, som har hjulpet hende med at få et overblik over hendes situation.

"Det er jo komplekst og tungt stof. Man skal lige tage noget luft ind og fordybe sig i det, men hver gang jeg har ringet ind til Lærernes Pension, så har der været tid til at få snakket det hele godt igennem. Det har været guld værd", siger hun. ●

## NYT JOB, NED I TID, ARBEJDSLØS?

Det er vigtigt at være opmærksom på din pensionsordning, hvis der sker ændringer i dit job. Dine pensionsindbetalinger varierer alt efter din løn, så hvis du fx mister dit job eller går ned eller op i tid, så falder eller stiger din pension. Og hvis du får et nyt job uden pensionsordning, er det en god idé at overveje selv at indbetale til din opsparing.

## ÆNDRINGER I PRIVATLIVET

Der er særlige regler for, hvem der får pengene fra en pensionsordning, hvis man dør. Som udgangspunkt er dine nærmeste dækket, uanset om du er enlig, gift eller lever papirløst. Men du har også mulighed for selv at vælge, hvem der skal have pengene, og der kan være situationer, hvor det er en god idé at tjekke, om alt er, som du vil have det. Du kan se og ændre, hvem der får pengene ved din død, på [lppension.dk](http://lppension.dk) eller ved at ringe til os.

# Hvor meget er nok og hvornår kan du gå?

Har jeg sparet nok op, hvor længe skal jeg blive i arbejde, og har jeg andre opsparinger, jeg kan bringe i spil, når jeg går på pension? Der kan være mange ting at forholde sig til, når man skal planlægge sin pension.



Sanne har altid prioriteret selv at indbetale til sin pension hos os.

**Jeg har haft flere afstikkere i mit arbejdsliv, og det har efterladt nogle huller. Så for mig handler det om at optimere nu.**

Sanne, uddannelsesvejleder og mentor

**H**os Lærernes Pension kan du altid få vejledning og rådgivning om, hvordan du bedst planlægger din pension ud fra dine behov og ønsker.

## Sanne vil have råd til at rejse

Sanne er 61 år og er så småt begyndt at planlægge sin pension. Hun har flere forskellige drømme for sin pensionisttilværelse, men det er især vigtigt for hende at have råd til at rejse, når hun går på pension.

Sanne har været uddannet lærer i 30 år, men har været i flere forskellige brancher i løbet af sit arbejdsliv. Selvom hun ikke altid har haft en arbejdsgiver, der har indbetalt til hendes pensionsordning i Lærernes Pension, fortæller hun, at hun altid har prioriteret selv at indbetale til sin opsparing hos os.

"Jeg blev i Lærernes Pension, da det var den bedste mulighed for mig. Gode vilkår, et godt afkast, og en forståelig måde at håndtere tingene på. Det giver mening. Det er et fællesskab", siger hun.



Sanne tog for nylig kontakt til os, for at få et overblik over sine opsparinger hos Lærernes Pension.

"Jeg har haft flere afstikkere i mit arbejdsliv, og det har efterladt nogle huller. Så for mig handler det om at optimere nu. Og der har rådgiverne i Lærernes Pension virkelig været gode til at kigge på det sammen med mig. De har været meget tålmodige og prøvet at forklare det på en enkel måde. Så da jeg lagde på, var jeg slet ikke i tvivl om, hvad jeg skulle gøre", fortæller hun om sin samtale med en af vores rådgivere.

Og selvom hun synes, at pension kan være lidt kedeligt, så er hun bevidst om, at det er vigtigt at tage stilling til.

"Alt man synes er svært, går man udenom. Hvad skal man med det, andet end at det er nødvendigt. Men alt bliver jo sjovere, når man ved noget om det. Så det er egentlig bare at gribe knoglen og gå i gang fra en ende af", siger Sanne, og opfordrer andre medlemmer til at kontakte vores rådgivere, hvis man har behov for hjælp omkring sin pension. ●



### VIL DU FORTSÆTTE MED AT ARBEJDE?

Hvis du arbejder, efter du har nået din folkepensionsalder, har du ret til en skattefri udbetaling – en såkaldt seniorpræmie. Det gælder uanset, om du modtager folkepension eller ej. Du kan læse mere om seniorpræmien på [borger.dk/pension-og-efterloen](http://borger.dk/pension-og-efterloen).

### GÅ NED I TID SOM 60-ÅRIG

Langt de fleste af vores medlemmer har ret til at gå op til 175 timer ned i tid om året, efter de er fyldt 60 år. Hvis du går ned i tid, går du samtidig tilsvarende ned i løn, men der vil fortsat blive indbetalt det samme til din pension. Læs mere på din faglige organisations hjemmeside.

### HAR DU PENGE ANDRE STEDER?

Når du planlægger din pension, er det en god idé at få styr på, om du har penge andre steder. Det kan fx være, hvis du forventer at arve nogle penge, har opsparinger andre steder, eller har friværldi i din bolig.

### TAG ET PENSIONSTJEK OG SE OM DU HAR NOK

Med et pensionstjek kan du sammenligne din månedlige pension med din løn i dag, og få et overblik over, om du sparer nok op. Du kan også bruge tjekket til at lege med din pensionsalder, og se hvad det betyder for din pension. Du kan tage et pensionstjek ved at logge på vores hjemmeside på [lpension.dk/pensionstjek](http://lpension.dk/pensionstjek).



# Vidste du?

## FORTRINSRET



### Skriv dig op

Husk at du som medlem i Lærernes Pension har fortrinsret til at leje en af vores boliger. Og nu har vi netop åbnet for interesselisten til Selmerhusene, der er vores nyeste ejendom i Risskov Strandpark, og som vil stå klar i slutningen af 2024. Her bygger vi 291 lejeboliger i forskellige størrelser – alle med altan eller terrasse. Så hvis du vil bo i lækre omgivelser, omgivet af skov og strand, og kun et stenkast fra Aarhus Midtby, så skriv dig op på listen. Så får du mere information, inden udlejningen starter. Skriv dig op på [risskovstrandpark.dk/interesseliste-Selmerhusene](https://risskovstrandpark.dk/interesseliste-Selmerhusene).

## VÆR MED



PÅ VORES HJEMMESIDE KAN DU SE NOGLE AF DE BILLEDER, VI TIDLIGERE HAR FÅET TAGET.

### Vil du være fotomodel for os?

Vi bruger fotos af medlemmer på vores hjemmeside og i andre materialer. Nu vil vi gerne supplere billederne med nogle flere, så hvis du har lyst til at deltage, så send en mail til Morten Skjerk, på [mok@lppension.dk](mailto:mok@lppension.dk).

Vi kommer hjem til dig og tager fotos af dig – og måske også andre fra din husstand, hvis de vil være med.

Tid og sted og alt det praktiske aftaler vi, så det passer ind i din hverdag.

## EN TIME TIL PENSION

### Fra sommertid til pensionstid

Det bliver langsomt køligere og mørkere udenfor og snart skal vi sætte urene en time tilbage. Søndag d. 29. oktober får vi alle forlænget vores dag med én time, når vi går fra sommertid til vintertid – og du får mulighed for at udnytte den ekstra tid til at få et overblik over din pension. Vi er klar ved telefonerne mellem kl. 11.00 og kl. 14.00, så giv os et kald på 70 21 61 31 og få svar på dine spørgsmål.

DU KAN SAGTENS NÅ DET, NÅR URET BLIVER STILLET TILBAGE





# Du har fået en ny app

Indbetaler min arbejdsgiver det rigtige beløb? Hvad nu hvis jeg bliver syg? Bør jeg spare mere op?

Lærernes Pension er klar til at flytte ind i din taske med vores nye app.

Med appen **En tryk fremtid** prøver vi at gøre netop det: give tryk om din fremtid. Vi viser, hvor meget du kan forvente at få i alderspension.

Går livet lidt skævt, og det kniber med at passe arbejdet, kan du også få tryk i at vide, hvordan din situation ser ud, hvis du bliver syg og ikke kan passe dit arbejde. Eller se, hvad dine efterladte får udbetalt i tilfælde af, at du dør.

Vi ved også godt, at lærerjobbet kan være udfordrende ind i mellem, så vi har lagt en trivselstest ind i appen. Så kan du altid tage temperaturen på din trivsel, og måske få et råd om, hvordan vi kan hjælpe dig, når det presser lidt på.

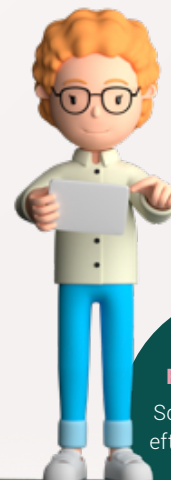
## Kender du typen?

Vi ved om nogen, at pension kan føles en anelse tungt, så vi hjælper dig lidt på vej med nogle eksempler på lærere, der forhåbentlig kan sætte ord på en genkendelig hverdag.

Bliver pensionsbegreberne lidt tunge, kan du fx møde Charlie, som måske kan gøre dem lidt lettere at forstå.

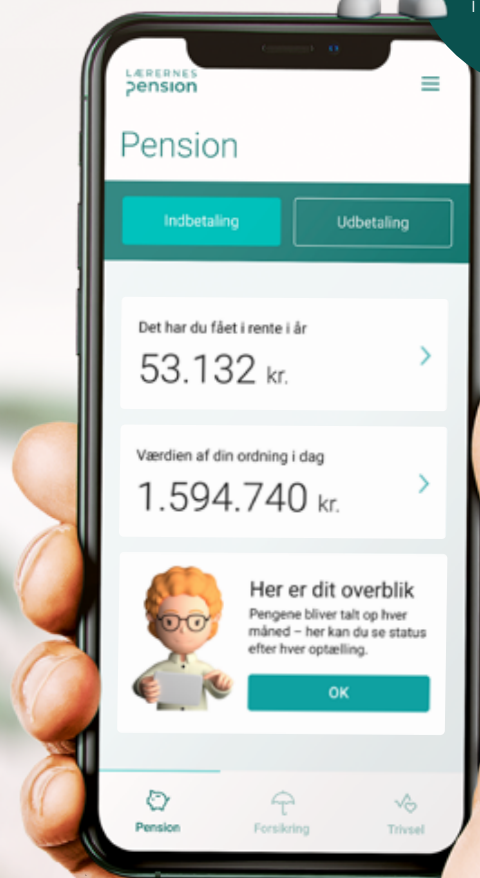
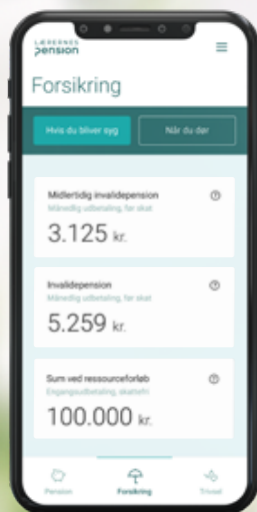
## Ikke for alle – endnu

Langt de fleste medlemmer af Lærernes Pension kan hente og åbne vores nye app, **En tryk fremtid**, der både findes til iPhone og Android. Enkelte medlems-typer kan dog ikke se deres tal i appen endnu – fx pensionister og medlemmer, der inden for det seneste års tid har fået stoppet deres indbetalinger til pension. ●



## FÅ OVERBLIK

Scan koden eller søg efter "en tryk fremtid" i App Store eller Google Play



# IT-sikkerhed på vores dagsorden

Vores samfund er præget af global uro, og særligt i forlængelse af krigen i Ukraine er trusselsniveauet inden for IT-sikkerhed steget. IT-ansvarlig i Lærernes Pension, Jens Dalsgaard, fortæller om, hvordan vi arbejder med at styrke vores indsats på området.

## Hvordan arbejder I med IT-sikkerhed?

→ Vi bruger en del ressourcer på at informere og uddanne vores medarbejdere i IT-sikkerhed. Der findes deciderede selskaber ude i verden, som har det som forretningsplan at tjene penge på IT-kriminalitet. Derfor er det vigtigt for os at have de rette IT-løsninger og at klæde vores medarbejdere så godt på som muligt, så de kan spotte en mærkelig hjemmeside eller et mystisk link.

Men IT-sikkerhed er bredt, og der er også en lidt anden vinkel på IT-risici. Vi skal sørge for, at de systemer vi har, ikke er sårbare overfor det, man kalder enkeltstående hændelser. Hvis der fx opstår brand i et serverrum, er det vigtigt, at man har et andet serverrum, man kan bruge i stedet, og at man har lavet backup af alle dataene. Eller hvis der er et kortvarigt strømudfald, er det vigtigt, at systemerne er sikrede, så vi kan forhindre, at de går ned.

## Er det noget, I har meget fokus på?

→ Vi lægger stor vægt på at have sikre og robuste systemer. Når det er sagt, så er der ikke nogen, der vil kunne give 100 % garanti for, at der ikke vil ske uventede ting og sager. Men vi laver løbende scanninger af vores systemer, og vi har fuld opmærksomhed på de trusler, der er imod os.

For os går IT-sikkerhed også ud på at kunne begrænse skaden, hvis der skulle ske noget, så vores medlemmer ikke påvirkes af det. Og så er vi tilbage til det her med at lave backup eller at have et ekstra serverrum.

## Er der nogen trussel mod Lærernes Pension?

→ Generelt har trusselsbilledet ændret sig i de senere år, men vi har også flyttet os med det. Vi har et øget fokus på tværs af vores anvendelse af IT, og vi gør vores yderste for at sikre, at lærerne kan sove trygt om natten. Selvom pensionselskaber ikke vurderes til at være de mest udsatte for IT-kriminalitet i den finansielle sektor, vil der altid være risici forbundet med at have IT-løsninger. Man kan aldrig sørge for, at der ingen risici er, når man driver en virksomhed, der anvender IT, og man kan ikke forestille sig et pensionselskab i dag, der eksisterer uden at anvende IT. Så når vi først har sagt, at vi anvender IT, så medfører det også, at der er risici forbundet med det. Og dem er vi opmærksomme på og arbejder med løbende. ●







Trusselsniveauet inden for IT-sikkerhed er stigende, og der kommer løbende mere regulering på området. Det tager vi alvorligt, og derfor har vi for nyligt ansat Jens som IT-ansvarlig i Lærernes Pension.

Og husk – hvis det lyder for godt til at være sandt, så er det det som regel

# 7 RÅD TIL DIN EGEN IT-SIKKERHED

Hold dig væk fra mærkelige hjemmesider

Brug adgangskoder, der er vanskelige at gætte

Undgå at klikke på links, der ser mystiske ud

Husk at lave sikkerhedskopier af vigtige data

Dobbelttjek altid henvendelser fra fx din bank, hvis du er i tvivl

Sørg for at installere nye opdateringer til din smartphone og computer

Vi lægger et stort arbejde i at udvælge og udvikle vores ejendomsprojekter, og vi er stolte af, at vi nu har rundet 1.500 lejeboliger.

Maria Uebel Mørch,  
senior projektleder for danske ejendomme



# Nu har vi rundet 1.500 boliger

Mursten for mursten bygger vi løbende nye danske ejendomme, og i dag har vi 1.534 lejeboliger rundt om i Danmark.



## FAKTA OM STIGSBORG HAVE

258 boliger

Alle lejligheder har altan  
eller terrasse

Fælles tagterrasser

Orangeri, legeplads og  
udendørs fitness



Boligerne i Stigsborg Have er bygget op omkring et stort, fælles gårdrum med flere grønne oaser.

### Flere pensionspenge i ejendomme

I løbet af de seneste ti år har vi øget vores investeringer i danske ejendomme, og i juni i år overtog vi den sidste del af vores ejendom, Stigsborg Have, der ligger i Nørresundby ved Aalborg. Det betyder, at vi nu har rundet 1.500 lejligheder på tværs af landet. Vi bygger fortrinsvis i de større byer, hvor efterspørgslen på lejligheder er størst, og i dag har vi ejendomme fordelt i Nordjylland, Østjylland og Storkøbenhavn.

### Lav risiko og stabile afkast

Hensigten med vores ejendomsinvesteringer er først og fremmest at sprede risikoen og sikre stabile afkast over tid, så investeringerne kommer vores medlemmer til gode. Det er vi historisk set lykkedes med, og afkastet for vores danske ejendomme for de seneste fem år ligger på 4,3 %.

### Høje standarder og ansvarlighed

Men vi har også et stort fokus på at bygge ordentlige boliger af høj kvalitet. Når vi skal investere i nye

ejendomsprojekter, er det vigtigt for os, at vores lejligheder har en attraktiv beliggenhed, lave driftsudgifter og de bedst mulige energimærker efter lavenergiklassen.

### Medlemmer får forsteret

Alle har mulighed for at leje en af vores boliger, men medlemmer og børn af medlemmer har fortrinsret. Du kan læse mere om, hvordan du lejer en af vores boliger på vores hjemmeside [pension.dk/om-os/boliger](http://pension.dk/om-os/boliger). ●

# Dig og din pension

## DEPOTRENTE

I 2023 får du

# 4%

i depotrente  
før skat

## Lave omkostninger

Vi har fokus på lave omkostninger, så mest muligt af dine indbetalinger går til pension.

I 2023 er omkostningsprocenten af dine indbetalinger, på

# 1%

# 150

MIA. KR.

2023

1993

# 0

KR.

**Fra 0-150 mia. kr.  
på 30 år**

Siden opstarten i 1993 og frem til indgangen til 2023 er pensionsmidlerne i Lærernes Pension vokset til næsten 150 mia. kr. Og midlerne vokser i gennemsnit med 10 mia. kr. om året

## MEDLEMSTAL

### Lærernes Pension i tal

I september 2023 havde vi

# 160.100

medlemmer.

I 2022 betalte de tilsammen

# 6,1 mia. kr.

til deres pension

→ **64%**  
KVINDER

→ **36%**  
MÆND

# Du kan holde fast i de høje afkast når opsparingen er størst

Når man sparer op til sin pensionstilværelse, er det mange steder almindeligt, at man skruer op for andelen af de traditionelt mere stabile eller "kedelige" aktiver som obligationer, og ned for de mere svingende som aktier, i takt med at man bliver ældre.



## KORT FORTALT

Med gennemsnitsrente får du en investeringsportefølje med et højt forventet afkast på det tidspunkt, hvor du har allermost at investere. Godt nok er det med den pris, at der investeres lidt mindre aggressivt, når du er helt ung, men her har man til gengæld typisk et mindre depot at investere. Tilmed sikrer den ensartede investeringsstrategi for unge og gamle, og den årlige udjævning via depotrenten, en stabilitet og tryghed i forrentningen og udbetalingerne.

**H**ensigten er at forhindre, at man får for store udsving i sin opsparing, når man nærmer sig det tidspunkt, hvor man rent faktisk skal leve af opsparingen. Derfor gør man ofte sådan i pensionsordninger, som har markedsrente, hvor den enkelte år for år får tilskrevet årets afkast.

Men det betyder dog samtidig, at man typisk ikke skaber noget særligt højt afkast, når ens opsparing er allerstørst i de sene år.

I Lærernes Pension gør vi det anderledes. Her investerer alle vores medlemmer i en fælles pulje, og har dermed samme fordeling af aktier, obligationer, ejendomme, og hvad

der ellers bliver investeret i på vegne af vores samlede medlemsgruppe.

Samtidig har alle medlemmerne i Lærernes Pension gennemsnitsrente, hvor vi udligner afkastene år for år. Din pensionsordning er altså bygget op på en måde, der tillader dig at holde fast i en relativt stor andel af aktier i dit seniorliv, som man ellers ville skrue ned for i andre ordninger, i takt med, at man bliver ældre. Det giver dig mulighed for at hente et fornuftigt afkast uden at løbe for store risici i den alder, hvor din opsparing er størst.

At have gennemsnitsrente betyder godt nok, at du ikke løber en lige så høj risiko, når du er helt ung, som hvis du havde en endnu

større mængde aktier, som det fx er tilfældet med markedsrente. Men det mener vi, opvejes af det ekstra afkast, du vil kunne se frem til, når din opsparing er størst, og gennem din seniortilværelse.

Samtidig betyder valget af gennemsnitsrente, at der i de gode år bliver lagt til side til de dårlige. Sådan ét var 2022, og mens afkastet var negativt hele vejen rundt i pensionssektoren, var der alligevel plads til, at vi kunne give vores medlemmer en positiv depotrente på 6 procent før skat. ●

# Vi skal eje lidt mindre af de mange og lidt mere af de få

VI HAR  
PUDSET  
STRATEGIEN  
AF

Lærernes Pension har traditionelt haft rigtig mange investeringer i virksomheder over hele verden, men i fremtiden bliver investeringsuniverset lidt simplere og mere overskueligt.



**I** Oman arbejder Sembcorp Salalah Power & Water med at lave drikkevand ud af saltvand, i Sydkorea driver milliard-virksomheden Lotte Shopping co. nogle af landets største supermarkedskæder og storcentre, og i Island kan du forsikre din bil hos Vátryggingafélag.

En lille, men for os ikke helt ubetydelig, fællesnævner for dem og en lang række andre selskaber over det meste af verden er, at Lærernes Pension ejer en ofte meget lille del af deres aktier.

Som årene er gået og pensionsformuen i Lærernes Pension er vokset, har antallet af vores investeringer i virksomheder på verdensplan haft gevaldigt vokseværk. Faktisk har stigningen været så stor, at vi ved

udgangen af 2022 havde aktier i flere end 2.600 børsnoterede virksomheder verden over. Det er mange – også selvom vi er blevet en stor investor.

#### Passer til fremtiden

Når vi gennem tiden har lavet investeringer i så mange forskellige selskaber, har det været for at sprede risikoen bredest muligt ud, så vi sikrer, at der er tryghed om medlemmernes pensionsopsparinger. Og lige så vigtigt for at få det bedst mulige afkast.

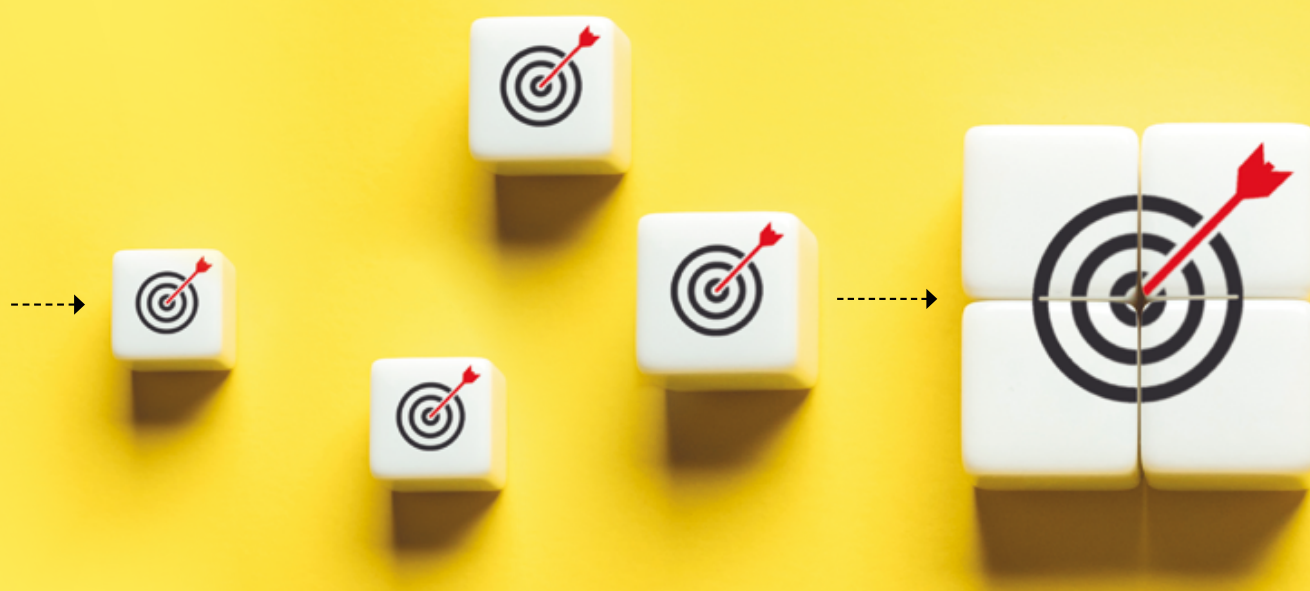
Men når man vokser så meget, som vi har gjort over de seneste ti år, hvor pensionsformuen er mere end fordoblet, må man indimellem stoppe op og pudse strategien af, så den også passer til fremtiden.

Og det er præcis, hvad vi har gjort i år, hvor aktieuniverset i Lærernes Pension allerede er kommet til at se noget anderledes ud. Antallet af forskellige aktier er således allerede kommet ned på omkring 1.000.

Resultatet er ifølge aktiechef i Lærernes Pension, Robert Neumann, hverken lavere afkast eller større risiko.

”Det er vigtigt at have en vis spredning af sine investeringer for ikke at være for sårbar over for, hvis enkelte virksomheder performer dårligt i en periode, så selvfølgelig er der en risiko i at have meget få og store aktiepositioner. Men på et tidspunkt har man opnået tilpas stor variation, og så vinder man i praksis ikke noget på risikoen ved at brede aktieuniverset endnu mere ud”, siger han.





## HVAD BETYDER DET FOR DIG?

Vi er i gang med at sælge ud af vores aktier verden over, for at få færre og større aktieposter. Og færre aktieposter betyder færre forvaltere, og deraf færre omkostninger. Det gør det både billigere og mere overskueligt – til gavn for din pensionsordning.

### Sparer millioner i omkostninger

Med omlægningen af vores aktieportefølje og frasalget af en lang række af vores aktieposter, kommer vi samtidig til at spare penge, da der i fremtiden vil være færre forvaltere, der skal administrere færre forskellige, men større investeringer, for os.

Siden den nye strategi blev besluttet i foråret, er der blevet sagt farvel til nogle af de forvaltere, der har arbejdet med at investere for os, og det har allerede resulteret i en simplere struktur for vores aktieinvesteringer.

Over en årrække kommer de faldende omkostninger til at blive i millionklassen, og det kommer medlemmernes pensionsopsparinger til gode.

### Større mulighed for indflydelse

Samtidig har en del af investeringerne i mange af selskaberne ofte været ganske små, og som investor vejer ens indflydelse ikke altid lige tungt, hvis man blot ejer en meget beskednen andel af en virksomhed.

Med den nye koncentration af investeringskroner i færre selskaber håber vi på at få et stærkere fundament for at lave aktivt ejerskab over for de virksomheder, vi ejer dele af. Og dermed kan vi bedre være med til at skubbe deres adfærd i en retning, der stemmer mere overens med vores værdier. ●

# Vejen frem mod en CO2-neutral

Lærernes Pension har forpligtet sig til at have en CO2-neutral portefølje i 2050, og nu har vi sat en række delmål på den korte bane for at tage vores omverden med på rejsen.

**N**år kalenderen viser år 2050, skal vores investeringer samlet set have et neutralt klimaaftryk. Det forpligtede vi os til sidste år, men da der er længe til 2050, har vi nu sat nogle mål på den korte bane, så det bliver nemmere at følge med på vejen mod CO2-neutralitet.

Allerede inden 2025 skal vi have sænket CO2-aftrykket med 58 procent sammenlignet med slutningen af 2019 – det er den startdato, man bredt i branchen har valgt at gøre brug af.

Da Parisaftalen blev underskrevet i 2015, forpligtede store dele af verdenssamfundet sig til en omstilling til en økonomi med lavere CO2-udslip, og det arbejde ønsker vi i

Lærernes Pension at understøtte med vores "netto nul CO2-målsætning" – altså en ambition om, at den samlede CO2-udledning fra vores investeringer skal gå i nul.

Vi har allerede gjort meget for at bringe udledningen fra vores samlede investeringer ned, ved blandt andet at sælge aktier i olieindustrien fra, så vi er optimistiske om at nå målet.

Næste delmål er i 2030, hvor vi skal have sænket CO2-aftrykket med 66 procent sammenlignet med 2019. Og hvis man undrer sig over, at der ikke bliver skruet mere op for målsætningen på de fem år, der er indtil udgangen af årtiet, så er der

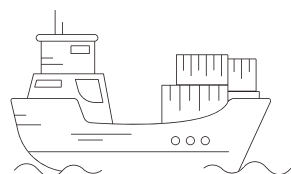
en god forklaring, fortæller vores chef for ansvarlige investeringer, Katrine Graabæk Mogensen.

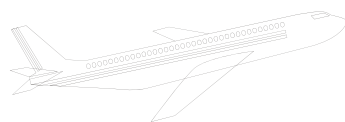
"Arbejdet med at skabe en mindre klimabelastende portefølje har længe været i gang, men der venter et meget sejt træk forude, hvor de lavest hængende frugter efterhånden er plukket med frasalget af nogle af de største CO2-udledere", siger hun.

I fremtiden skal vi både lave nye investeringer med klima- og miljøfokus. Det sker blandt andet ved at investere i selskaber, der skal lave løsninger, der kan bidrage til at begrænse klimaforandringerne. Og så skal de virksomheder, vi allerede har investeret i,

## FAKTA

- I år 2050 skal din pensionsordning hos os være CO2-neutral
- Vi vil sænke CO2-aftrykket for blandt andet vores aktieinvesteringer med to tredjedele over et årti
- Vi har allerede frasolgt masser af selskaber inden for den fossile sektor og det arbejde fortsætter de kommende år



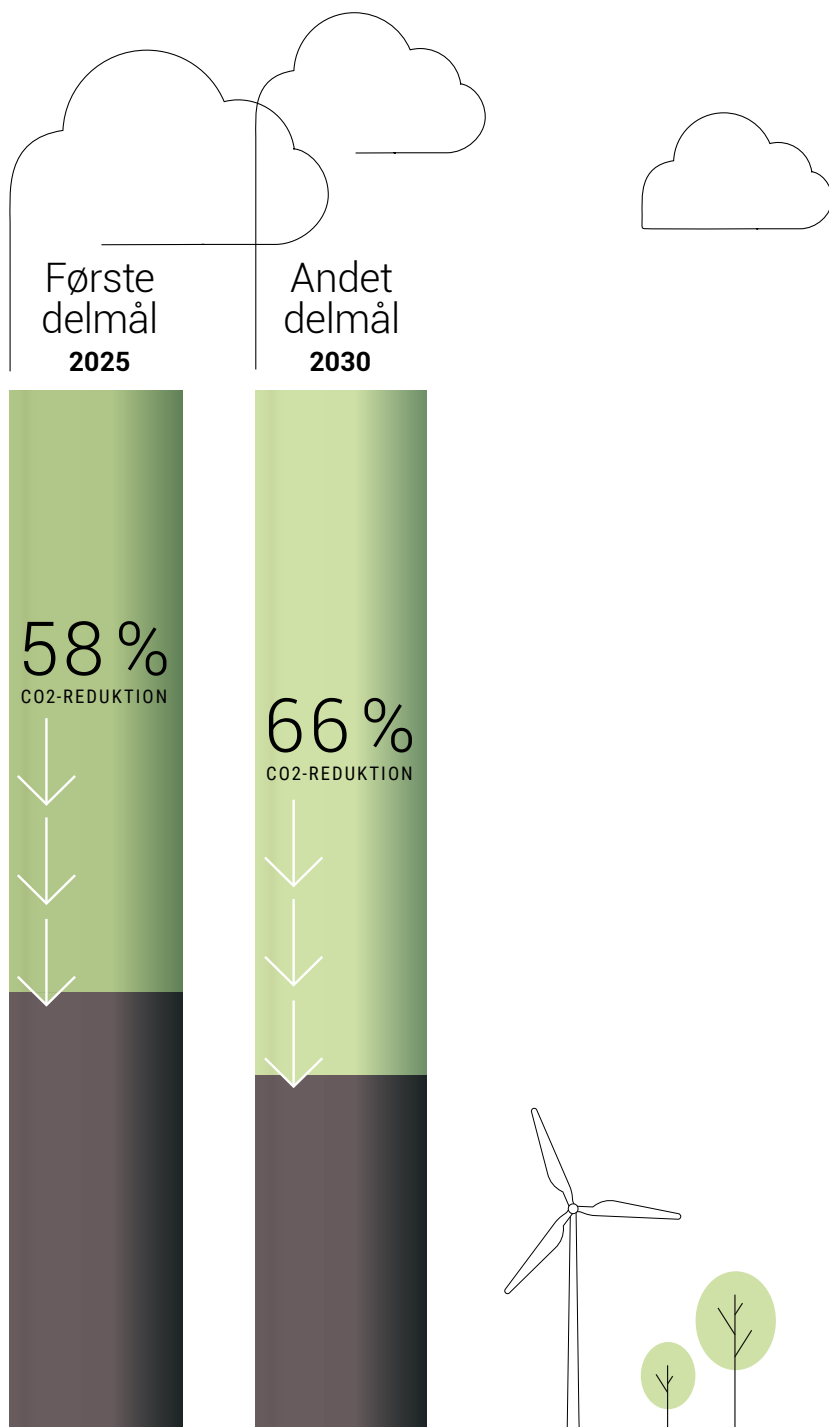


# al pengetank

bidrage med et lavere CO<sub>2</sub>-aftryk gennem forandringer i deres egen forretning.

Det betyder også, at virksomheder der i dag udleder meget CO<sub>2</sub>, som kul-, olie- og gasselskaber, skal have planer for at blive mindre klimabelastende, hvis de skal være attraktive at beholde i fremtiden.

Vi har sat delmålene for vores aktier, kreditobligationer, og de af vores ejendomme vi ejer direkte – det gør man også i resten af pensionssektoren. Det er blandt andet fordi, at det især er de aktivklasser, hvor der i dag er de bedst tilgængelige informationer om klimabelastningen. ●



# Kom til møde

DET  
ER GRATIS AT  
DELTAGE



SCAN QR-KODEN ELLER TILMELD DIG PÅ LPPENSION.DK



ARRANGER  
SELV ET MØDE PÅ  
DIN SKOLE

Læs mere på  
lppension.dk

↓  
mød os

## VELKOMSTMØDE

23. januar 2024 ..... Online

## INFORMATIONSMØDER

31. oktober 2023 ..... Online  
16. november 2023 ..... Odense  
14. maj 2024 ..... Online

## SENIORMØDER

25. oktober 2023 ..... Aalborg  
7. november 2023 ..... Aarhus  
8. november 2023 ..... Aarhus  
14. november 2023 ..... København  
21. november 2023 ..... København  
6. december 2023 ..... Fredericia  
16. januar 2024 ..... København  
30. januar 2024 ..... Aarhus  
31. januar 2024 ..... Randers  
7. februar 2024 ..... Online  
27. februar 2024 ..... Odense  
6. marts 2024 ..... Aabenraa  
20. marts 2024 ..... Glyngøre

## TEMAMØDE OM ARV OG BEGUNSTIGELSE

12. marts 2024 ..... Online

